

Benutzerhandbuch

USB 3.0 / SATA-III Combo Erweiterungskarte



PDC3

(Version 1.1)



Table of Contents

Einleitung 	1
Lieferumfang 	1
Eigenschaften 	2
Systemanforderungen 	2
Sicherheitshinweise 	3
■ Handhabung	3
■ Datenübertragung	3
■ Stromversorgung	3
Produktübersicht 	4
Hardwareinstallation 	5
Treiberinstallation 	8
Anschließen von USB-Geräten	12
Problemlösung 	13
Spezifikationen 	15
Bestellinformation 	15
Recycling & Umweltschutz 	16
Bedingte zweijährige Garantie 	17

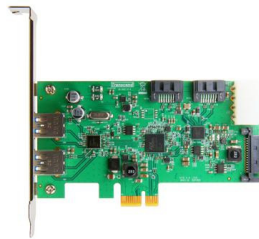
Einleitung |

Vielen Dank für den Kauf von Transcends **USB 3.0 / SATA-III Combo Erweiterungskarte**. Mit dieser Karte erhalten Sie zusätzliche neue USB 3.0 und SATA III Ports für jeden Desktop-Computer mit einem PCI Express-Steckplatz. Die PCI Express 2.0 x1-Schnittstelle ist kompatibel zu fast allen aktuellen Mainboards und garantiert eine uneingeschränkte, wechselseitige Kommunikation zwischen PC und USB-Geräten oder SATA Festplatten, die Sie an die Karte anschließen können. Mit zwei externen SuperSpeed USB 3.0-Ports und zwei internen SATA-III-Ports, ist Transcends USB 3.0 / SATA-III Combo Erweiterungskarte der ideale Begleiter für neue, externe USB 3.0 Speichergeräte und interne SSDs sowie Festplatten mit einer SATA-III Schnittstelle. Dieses Handbuch hilft Ihnen bei dem Einbau und der Handhabung Ihrer neuen USB 3.0 / SATA-III Combo Erweiterungskarte.

Lieferumfang |

Der Lieferumfang der **USB 3.0 / SATA-III Combo Card** besteht aus folgendem Zubehör:

- USB 3.0 / SATA-III Combo Erweiterungskarte



- SATA-Kabel



- Low Profile Slotblech



■ Kurzanleitung



Eigenschaften |

- Zusätzliche USB 3.0-Ports & SATA-III für Desktop Computer mit einem PCI Express® Steckplatz
- Bandbreite bis zu 5Gbit pro Sekunde (im USB 3.0-Modus) & 6Gbit pro Sekunde (SATA-III)
- Ultra-schnelle PCI Express® Schnittstelle verhindert Geschwindigkeitsengpässe
- Kann komfortabel in jeden PCIe-Steckplatz eingebaut werden, vom Typ x1 bis x16
- SATA Ports unterstützen AHCI-Modus mit NCQ (Native Command Queuing)
- Unterstützt PCI Bus Stromverwaltungsschnittstelle Rev. 1.2
- Kompakt und platzsparend, auch in Ihrem PC
- Inklusive Low-Profile Slotblech
- Zwei Stromverbindungsmöglichkeiten (15-Pin SATA oder Standard 4-Pin)
- Fully compatible with PCI Express® 2.0
- Zwei interne SATA III Ports
- Zwei externe USB 3.0-Ports
- xHCI-konform

Systemanforderungen |

1. Eines der folgenden Betriebssysteme:
 - Windows® XP (32/64bit)
 - Windows® Vista (32/64bit)
 - Windows® 7 (32/64bit)
2. Es wird eine Internetverbindung benötigt, um den Gerätetreiber herunterzuladen.

Sicherheitshinweise |

Diese Sicherheitshinweise sind **WICHTIG!** Bitte befolgen Sie diese sorgfältig.



Stellen Sie bitte vor dem Einbau sicher, dass Ihr Computer ausgeschaltet ist und der Netzstecker entfernt wurde.

■ Handhabung

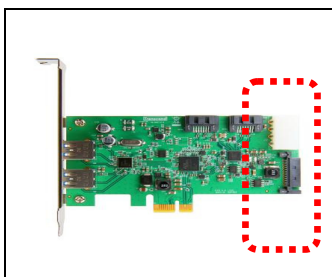
- Um vor Schäden durch elektrostatische Entladung (ESD) zu schützen, berühren Sie stets einen geerdeten, großen Metallgegenstand, bevor Sie die USB 3.0 / SATA-III Combo Erweiterungskarte anfassen.
- Setzen Sie die Karte während des Betriebes keinen extremen Temperaturen über 70°C (158°F) oder unter 0°C(32°F) aus.
- Vermeiden Sie, dass die Karte feucht oder nass wird, sei es durch Wasser oder andere Flüssigkeiten.
- Verwenden Sie die Karte bitte nicht unter einem der folgenden Umstände:
 - In direktem Sonnenlicht
 - In der Nähe einer Klimaanlage, eines elektrischen Heizlüfters oder anderer starker Wärmequellen
 - In einem geschlossenen PKW in direktem Sonnenlicht
- Bitte gewährleisten Sie, dass das Slotblech der USB 3.0 / SATA-III Combo Erweiterungskarte sicher an Ihrem Computergehäuse mit einer Schraube oder einer anderen Einbaumethode befestigt wurde.

■ Datenübertragung

- **Transcend übernimmt KEINE Verantwortung für den Verlust von Daten oder Schäden während des Betriebes.** Wir empfehlen Ihnen, regelmäßig Ihre wichtigen Daten auf anderen Speichermedien zu sichern.
- Um die Super-Speed Datenübertragungsraten von 5Gb/s beim Verbinden eines USB 3.0 Speichergerätes zu gewährleisten, stellen Sie bitte sicher, dass die Treiber der USB 3.0 / SATA-III Combo Erweiterungskarte korrekt installiert wurden. Bitte ziehen Sie den Abschnitt *Treiberinstallation* dieses Handbuchs zu Rate.

■ Stromversorgung

- Die Stromversorgung Ihres PCI Express-Steckplatzes des Computers ist zu gering, um USB 3.0-Geräte zu betreiben. Bitte stellen Sie sicher, dass das 4-Pin Stromkabel mit Ihrer PC-Stromversorgung verbunden ist, bevor Sie Geräte anschließen.



Das 4-Pin Stromkabel oder das 15-pin SATA-Kabel MUSS mit Ihrer PC Stromversorgung verbunden sein, um Ihre USB 3.0-Geräte mit ausreichend Strom zu versorgen.

Produktübersicht |

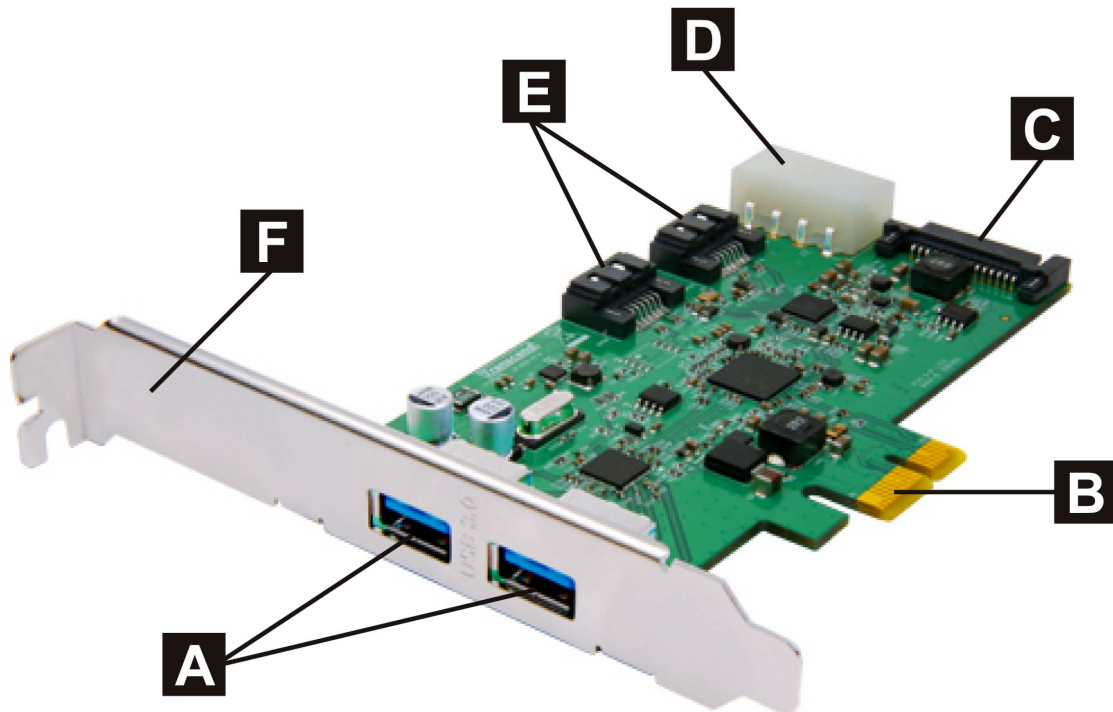


Bild 1: USB 3.0 / SATA-III Combo Erweiterungskarte

- A** Zwei USB 3.0-Ports
- B** PCI Express x1-Anschluss
- C** 15-pin SATA Stromanschluss
- D** 4-Pin Stromanschluss
- E** Zwei SATA III Ports
- F** Slotblech

Hardwareinstallation |

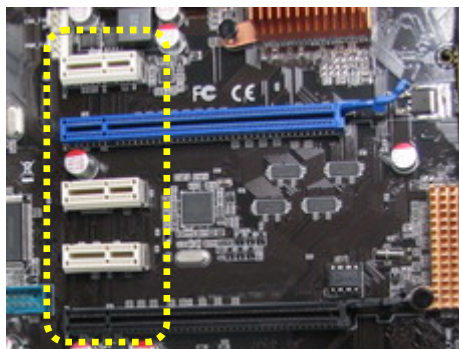
1. Schalten Sie Ihren Computer aus und entfernen Sie den Netzstecker.



2. Öffnen Sie Ihr Computergehäuse und stellen Sie fest, wo sich die PCI Express-Steckplätze befinden (Ziehen Sie das Handbuch Ihres PCs zu Rate, wenn Sie sich nicht sicher sind).



3. Wählen Sie einen PCI Express-Steckplatz, in den Sie die USB 3.0-Karte einbauen möchten (kurze und lange Steckplätze funktionieren beide) und entfernen Sie das Slotblech neben dem Steckplatz.



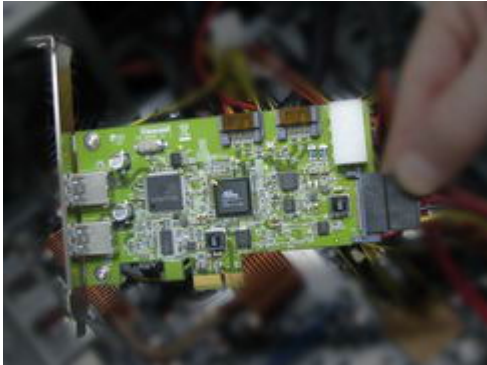
4. Verbinden Sie einen verfügbaren 4-Pin Standard oder 15-Pin SATA-Anschluss von der Stromversorgung Ihres Computers mit der USB 3.0 / SATA-III Combo Erweiterungskarte.

Achtung: Bevor Sie die USB 3.0 / SATA-III Combo Erweiterungskarte anfassen, erden Sie sich durch Berühren eines großen Metallgegenstands wie z.B. des Computergehäuses.

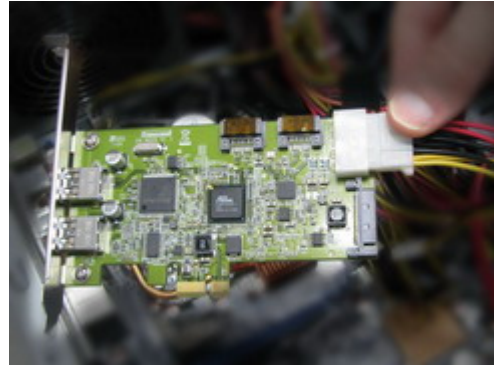


WARNING

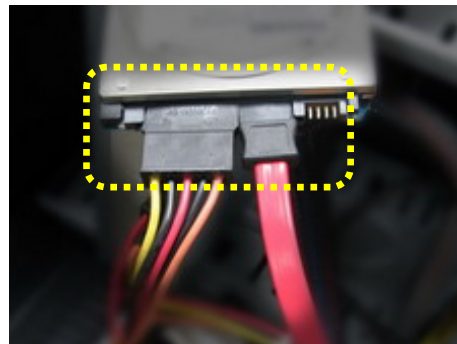
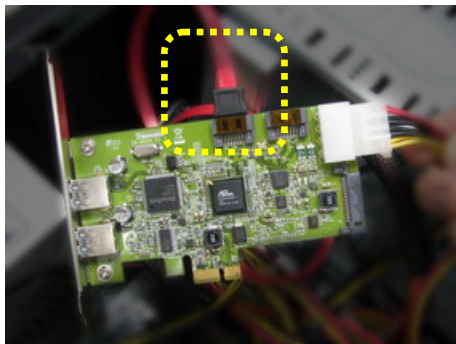
Achten Sie darauf, dass Sie das 4-pin Stromkabel richtig herum einstecken, da es sonst zu einem Kurzschluss und/oder zu Schäden an Ihrem Computer kommen kann.



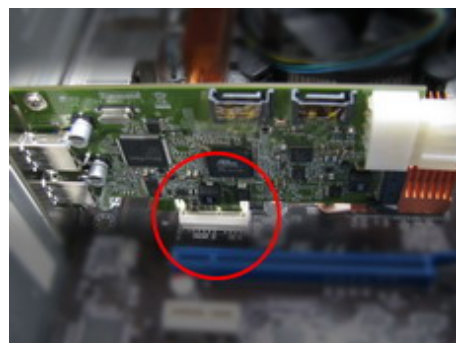
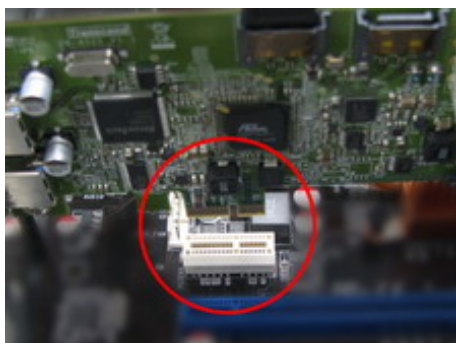
– ODER –



5. Wenn Sie ein SSD oder eine Festplatte mit einer SATA Schnittstelle (6Gb/s) haben, verbinden Sie diese über das mitgelieferte SATA-Kabel mit der Combo Erweiterungskarte. Stellen Sie sicher, dass beide Enden des SATA-Kabels richtig mit der Karte sowie der Festplatte verbunden sind und dass das Stromkabel des SSD bzw. der Festplatte ebenfalls angeschlossen ist.



6. Stecken Sie die USB 3.0 / SATA-III Combo Erweiterungskarte in den PCIe-Steckplatz und drücken Sie sie herunter, bis sie fest im Steckplatz sitzt.



7. Befestigen Sie die USB 3.0 / SATA-III Combo Erweiterungskarte an dem Computergehäuse mit den Schrauben des Gehäuses.



Low-Profile Slotblech (OPTIONAL)



Computergehäuse mit niedriger Bauhöhe benötigen ein Low-Profile Slotblech. Um die Erweiterungskarte einzubauen, entfernen Sie hierzu, wie in der Abbildung dargestellt, die beiden Schrauben, befestigen Sie anschließend das Low-Profile Slotblech und bringen Sie die Schrauben wieder an.

8. Schließen Sie das Computergehäuse wieder und verbinden Sie den 220V- Netzstecker und die anderen benötigten Kabel.



Treiberinstallation |

1. Rufen Sie www.transcend-info.com/downloads auf.. Verwenden Sie das Aufklappmenü, um Ihr Produkt zu suchen oder um die Modellbezeichnung in dem Suchfeld einzugeben.

Support and Download

Download

Download Wizard

Elite Data Management

Auto Format Tool

JetFlash Online Recovery

RecoverRx

Acronis True Image HD

Download Wizard

Search by Product Search by Keyword

Select Product Family

- Memory Cards
- USB Flash Drives
- External Hard Drives
- Solid State Drives
- Digital Music Players
- Digital Photo Frames
- Card Readers
- Digital Peripheral Products
- Expansion Cards

Select Product Line

- Expansion Cards

Select Product Subtype

- PDU3 USB3.0 Expansion Card
- PNU3 USB3.0 ExpressCard Adapter
- PDC3 Expansion Card

Select Part Number

- TS-PDC3

Download Wizard

Search by Product Search by Keyword

Type all or part of the model name that you are looking for

PDC3

Search

(Example: You can enter SD60 or TS512MSD60)

Search Result

PDC3 Expansion Card

Welcome to Transcend Download Center.
We provide you the perfect match free softwares, user manuals, datasheet, or drivers of your Transcend products...more

- Laden Sie den **“PDC3 USB 3.0 Treiber”** und den **“PDC3 SATA-III Treiber”** herunter, führen Sie dann einen Doppelklick auf **“Setup.exe”** aus, um die Treiber auf Ihrem Computer zu installieren.

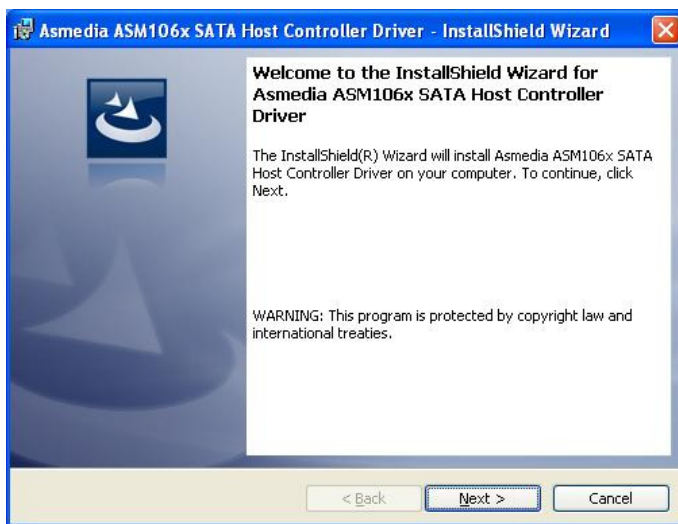
Search Result:PDC3 Expansion Card (TS-PDC3)

Manual (10) Driver/Firmware (3) Product Sheet (1)

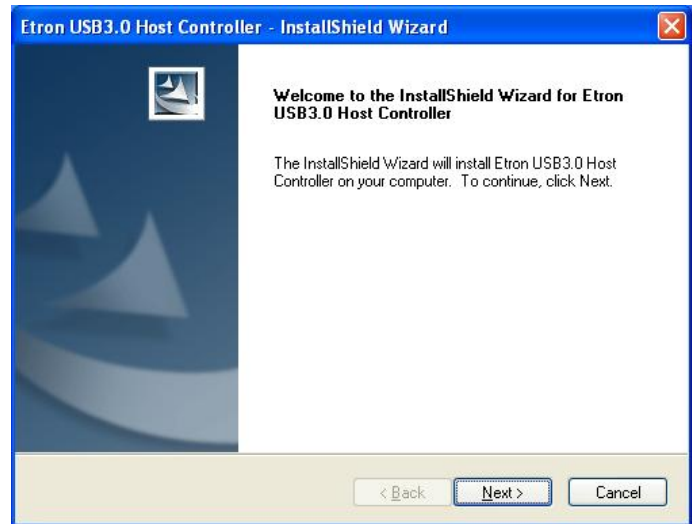
Description	Language	OS	Size	File	Release Date	Memo
TS-PDC3 USB3.0 Driver		WinXP, Vista, Win7	7.47MB	Local Server Global Server	1/19/2012	NEC v3.0.12.0
TS-PDC3 USB3.0 Driver		WinXP, Vista, Win7	6.75MB	Local Server Global Server	8/1/2011	EJ168 v0.103
TS-PDC3 SATA III Driver		WinXP, Vista, Win7	3.32MB	Local Server Global Server	8/1/2011	ASM1061 v126

[GPL source download](#)

- Der Installationsassistent öffnet sich. Klicken Sie auf **“Next”**.



SATA-III Treiber



USB 3.0 Treiber

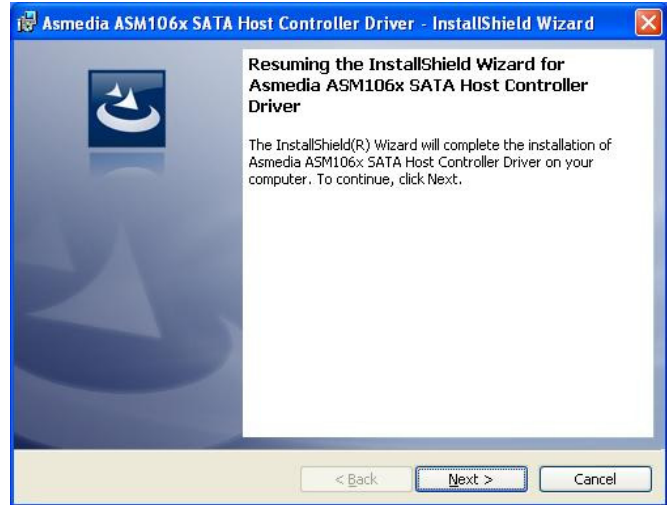
- Wählen Sie **“I accept the terms of the license agreement”** und klicken Sie dann auf **“Next”**.



5. Klicken Sie auf "Next" um fortzufahren.



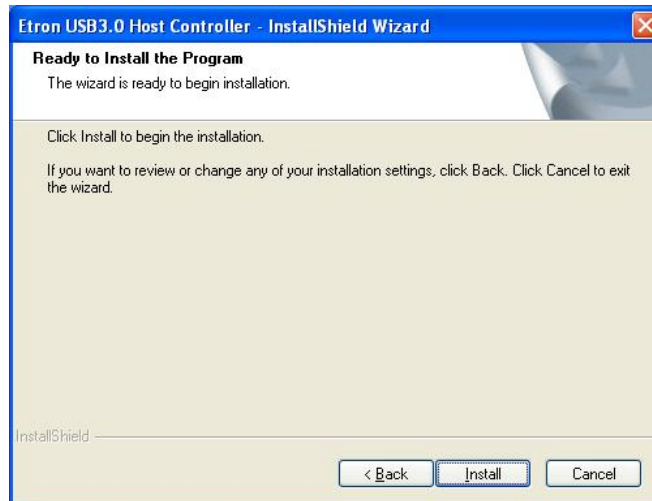
SATA-III Treiber



SATA-III Treiber

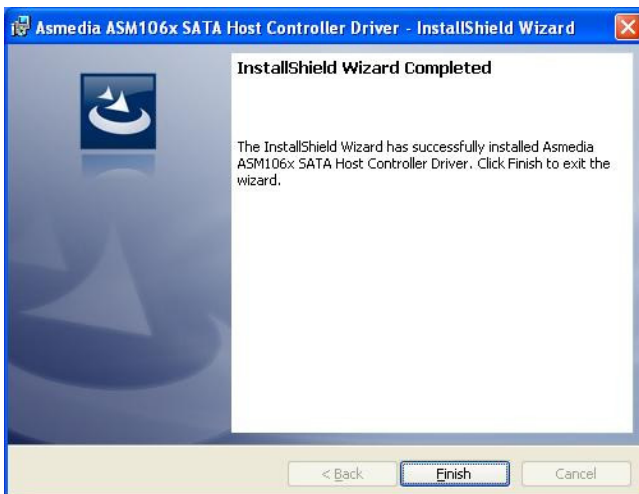


6. Klicken Sie auf "Install."

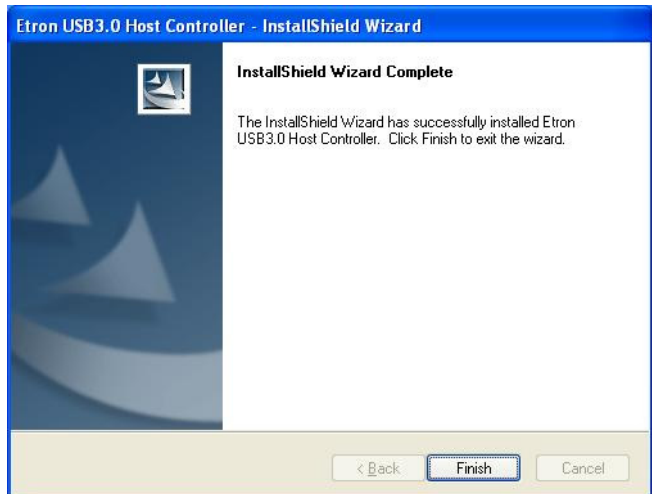


USB 3.0 Treiber

7. Sobald der Treiber installiert wurde, klicken Sie auf "Finish", um den Assistenten zu beenden.



SATA-III Treiber



USB 3.0 Treiber

8. Führen Sie einen Neustart aus.



Anschließen von USB-Geräten

Wenn Sie die USB 3.0 / SATA-III Combo Erweiterungskarte in Ihren Computer eingebaut haben, stecken Sie ein USB 1.1, 2.0, oder 3.0-Gerät in einen der beiden USB 3.0 Ports der Erweiterungskarte. Wenn der Treiber korrekt installiert wurde, sollte ihr Computer das USB-Gerät automatisch erkennen. Die meisten USB-Geräte benötigen keine Treiber. Das bedeutet, dass Sie ihr USB-Gerät direkt nutzen können, nachdem es erkannt wurde. Sollte Ihr USB 3.0 Gerät einen Treiber benötigen, folgen Sie den Anweisungen dieses Handbuchs, um die Treiber zu installieren.



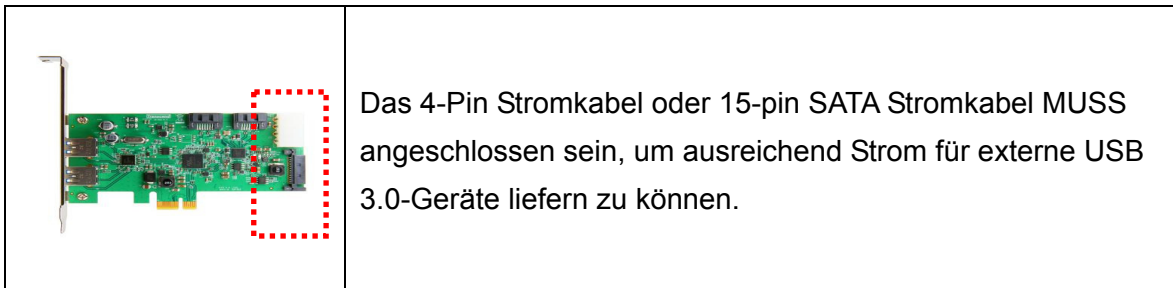
Problemlösung |

Wenn ein Problem mit Ihrer USB 3.0 / SATA-III Combo Erweiterungskarte auftritt, prüfen Sie bitte die unten angegebenen Informationen, bevor Sie die Karte zur Reparatur einschicken. Wenn das Problem immer noch auftritt, nachdem Sie die Lösungsvorschläge befolgt haben, wenden Sie sich bitte an Ihren Händler, Ihr Service Center oder Ihre Transcend Niederlassung vor Ort. Wir bieten auch Fragen und Antworten und Support auf unserer Website.

■ **USB-Geräte oder SATA Festplatten werden nicht erkannt**

Prüfen Sie folgendes:

1. Ist Ihre USB 3.0 / SATA-III Combo Erweiterungskarte korrekt in dem PCI Express-Steckplatz eingebaut? Falls dies nicht der Fall sein sollte, entfernen Sie sie und bauen Sie sie erneut ein. Wenn Sie korrekt in dem Steckplatz sitzt, versuchen Sie einen anderen freien PCIe-Steckplatz (x1, x2, x4, x8 oder x16).
2. Gewährleisten Sie, dass der Treiber korrekt installiert wurde.
3. Ist der PCI Express-Steckplatz in den BIOS-Einstellungen deaktiviert? Bitte ziehen Sie das Handbuch Ihres Mainboards zu Rate, wie Sie ins BIOS gelangen und wie Sie die PCIe-Steckplätze aktivieren.
4. Wurde die USB 3.0 / SATA-III Combo Erweiterungskarte mit der Stromversorgung Ihres Computers verbunden? Stellen Sie sicher, dass Sie ein 4-Pin Stromkabel (oder 15-pin SATA Stromkabel) Ihrer PC Stromversorgung mit der Erweiterungskarte verbunden haben. Um eine höchstmögliche Leistung zu erzielen, verwenden Sie ein Stromkabel, das nicht gleichzeitig mit Festplatten oder mit anderen Komponenten, die einen hohen Stromverbrauch haben, verbunden ist.



5. Stellen Sie sicher, dass das SATA Stromkabel, welches die Festplatte (oder das SSD) mit der Combo Erweiterungskarte verbindet, an beiden Ende richtig befestigt ist. Nutzen Sie das in der Produktverpackung mitgelieferte SATA-Kabel. Falls Ihnen das mitgelieferte Kabel einmal abhandenkommt, können Sie auch ein höherwertiges SATA-Kabel verwenden.
6. Stellen Sie sicher, dass das BIOS Ihres Computers die aktuellste Version ist.

■ **Mein Computer lässt sich nicht anschalten**

Prüfen Sie folgendes:

1. Stellen Sie sicher, dass die USB 3.0 / SATA-III Combo Erweiterungskarte korrekt in dem

PCI Express-Steckplatz Ihres Computers eingebaut wurde. Entfernen Sie die Karte und bauen Sie sie erneut ein.

2. Stellen Sie sicher, dass das Bootlaufwerk des Computers (HDD) korrekt verbunden ist.
3. Hat die USB 3.0 / SATA-III Combo Erweiterungskarte einen Konflikt mit anderen PCI Express-Karten? Falls dies der Fall sein sollte, entfernen Sie bitte vorsichtig die anderen PCIe-Karten, um zu ermitteln, welche Karte diesen Konflikt verursacht.
4. USB-Geräte können manchmal Konflikte verursachen, sodass sich Ihr Computer nicht mehr einschalten lässt. Entfernen Sie USB-Geräte aus den USB-Ports Ihres Computers.

USB 3.0 / SATA-III Combo Card

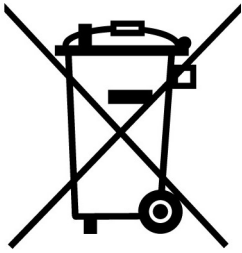
Spezifikationen |

Abmessungen	120mm (L) × 63mm (B)
Gewicht	70g
Stromeingang	Standard 4-pin oder 15-pin SATA
USB Stromausgang	5V DC, 900mA (max) je Port
PC-Schnittstelle	PCI Express® 2.0 single lane (x1)
SATA Ports	2 interne (unterstützen SATA 1,5Gb/s, 3Gb/s, 6Gb/s)
USB-Ports	2 externe (unterstützen USB 1.1 / 2.0 / 3.0)
Bandbreite	USB 3.0 bis zu 5Gb/s, SATA-III bis zu 6Gb/s
Betriebstemperatur	0°C (32°F) bis 0°C (158°F)
Zertifikate	CE, FCC, BSMI
Garantie	2 Jahre

Bestellinformation |

<i>Gerätebeschreibung</i>	<i>Transcend P/N</i>
USB 3.0 / SATA-III Combo Card	TS-PDC3
USB 3.0 Expansion Card	TS-PDU3
USB 3.0 Express Card	TS-PNU3

Recycling & Umweltschutz |



Recyclen des Produkts (WEEE): Ihr Produkt wurde aus hochwertigen Materialien und Komponenten entwickelt und hergestellt, die recycelt und wiederverwendet werden können. Wenn Sie das durchgestrichene Mülltonnensymbol auf einem Produkt sehen, unterliegt das Produkt der European Directive 2002/96/EC:

Entsorgen Sie niemals Ihr Produkt mit anderem Hausmüll. Bitte informieren Sie sich über die regionalen Richtlinien über die Trennung von elektrischen und elektronischen Produkten. Die richtige Entsorgung Ihres alten Produktes schützt vor potentiellen und negativen Auswirkungen auf die Umwelt und die Gesundheit der Menschen.

Bedingte zweijährige Garantie |

Dieses Transcend-Produkt wird durch eine bedingte zweijährige Garantie abgedeckt. Sollte Ihr Transcend-Produkt bei normalem Gebrauch innerhalb von 2 Jahren ab dem Kauf des originalverpackten Neuprodukts bei Transcend oder einem autorisierten Transcend-Händler bzw. Transcend-Distributor, welcher das Produkt unmittelbar bei Transcend bezogen hat, Grund zu Beanstandungen geben, die auf Fabrikationsfehlern beruhen, wird dieses kostenlos, nach unserem Ermessen durch Instandsetzung, Austausch defekter Teile oder Umtausch in ein gleichwertiges, neues oder instand gesetztes Erzeugnis behoben. Weitergehende Ansprüche im Zusammenhang mit dieser Garantie, gleich welcher Art und aus welchem Rechtsgrund, sind ausgeschlossen. Weiterhin behält Transcend sich das Recht vor, eine geminderte Rückerstattung des Kaufpreises anzubieten, wenn sowohl die Reparatur als auch ein Austausch nicht möglich ist. Die Entscheidung Transcends bezüglich eines Ersatzes bzw. einer Reparatur des Produktes ist rechtskräftig. Transcend kann einen Serviceanspruch außerhalb der Garantie ablehnen. Willigt Transcend in einen Service außerhalb der Gewährleistungsfrist ein, so werden alle Instandsetzungs- und Transportkosten in Rechnung gestellt.

Einschränkungen

Die mit diesem Produkt auf CD, zum Download oder in vorinstallierter Form mitgelieferten Software- und digitalen Inhalte, sind von der Gewährleistung ausgeschlossen. Garantieansprüche bestehen nicht bei Produktbeschädigungen oder -verlusten, die durch Unfall, Missbrauch, unsachgemäße Installation oder Nutzung, Änderung, Naturereignisse oder Beeinträchtigung der elektrischen Energie zurückzuführen sind. Der Garantieanspruch verfällt auch beim Öffnen oder Manipulieren des Produktes, bei jeglicher physischen Beschädigung, bei Missbrauch oder Änderung der Oberfläche des Produktes sowie bei Entfernung der Garantie-, Qualitäts-, Seriennummer- oder Datenaufkleber.

Die bedingte Garantie ist nicht an Dritte übertragbar, sondern wird dem ursprünglichen Verbraucher, der das Transcend-Produkt gekauft hat, solange gewährt, wie sich das Produkt in seinem Eigentum befindet.

Die Gewährleistung bezieht sich nur auf das Produkt selbst und gilt nicht für integrierte LCD Panels, Akkus und jegliches Produktzubehör (wie Adapter, Kabel, Ohrhörer, Netzteile und Fernbedienungen).

Transcend Garantiebedingungen

Die vollständigen Transcend Garantiebedingungen finden Sie unter: www.transcend-info.com/warranty. Mit der Verwendung dieses Produktes akzeptieren Sie die Transcend Garantiebedingungen.

Änderungsvorbehalt: Transcend behält sich das Recht auf Änderung der Garantiebedingungen ohne Vorankündigung vor. Eine Verschlechterung Ihrer ursprünglichen Rechtsposition tritt hierdurch jedoch nicht ein.

Online-Registrierung: Nutzen Sie die Gelegenheit zur weiteren Sicherung Ihrer Garantieansprüche durch Registrierung des erworbenen Produktes innerhalb von 30 Tagen ab Kaufdatum. Registrieren Sie sich online unter www.transcend-info.com/register



Transcend Information, Inc.

www.transcend-info.com

- * Bei dem Transcend Logo handelt es sich um ein eingetragenes Warenzeichen der Transcend Information, Inc.
- * Sämtliche aufgeführten Markennamen, Produktbezeichnungen und eingetragene Warenzeichen innerhalb dieses Dokumentes sind das Eigentum ihrer jeweiligen Inhaber und als solche zu beachten.
- * Transcend behält sich das Recht auf Änderung der Garantiebedingungen ohne Vorankündigung vor. Eine Verschlechterung Ihrer ursprünglichen Rechtsposition tritt hierdurch jedoch nicht ein.